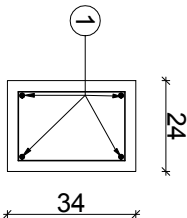
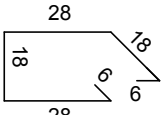


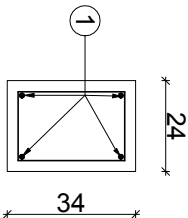
Wieniec W1



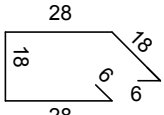
Ø8, L=104 cm, co 20cm



Wieniec W2



Ø8, L=104 cm, co 20cm



Nr pręta	średnica [mm]	Długość [cm]	liczba [szt.]		Długość całkowita [m]				
			prętów w 1 elem.	całkowita prętów	AIII				
					Ø6	Ø8	Ø12	Ø16	Ø20
POZYCJA: WIENIEC W1 (NAD PIĘTREM)									
1	12	-	-	-	-	-	132	-	-
2	8	104	165	1	165	-	171,6	-	-
POZYCJA: WIENIEC W2 (NAD PIĘTREM)									
1	12	-	-	-	-	78	60	-	-
2	8	104	75	1	75	-	-	-	-
Długość całkowita wg średnic [m]					-	249,6	192	-	-
Masa 1mb pręta [kg/mb]					0,222	0,395	0,888	1,58	2,47
Masa prętów wg średnic [kg]					-	98,59	170,50	-	-
Masa prętów wg gatunków stali [kg]					-	98,59	170,50	-	-
Masa całkowita [kg]					269,09				

Strop wykonać jako prefabrykowany, gęstożebrowy na belkach sprężonych, strunobetonowych.

Klasa betonu belek stropowych: C 50/60 (B60)

Minimalna wysokość warstwy nadbetonu: 4cm

Minimalne oparcie belek na murze: 5cm


Uwagi!

Przy montażu stropu należy bezwzględnie przestrzegać wytycznych producenta.

Rozstaw podpór montażowych zgodnie z rysunkiem dostarczonym przez producenta.

Klasa warstwy nadbetonu: C 25/30

Zbrojenie przypodporowe wg rysunków producenta stropu

 Biuro Projektów Budowlanych ul. Bartosza Głowackiego 18 87-100 Toruń tel. 723-071-098 email: biuro@bpb.net.pl			Inwestycja: Projekt wykonawczy budowy budynku żłobka			
			adres:	Dz. 30/16, 30/17, 30/18 obręb 0011 Odolion, jednostka ewidencyjna 040104_2 Aleksandrów Kuj.		
Inwestor: Gmina Aleksandrów Kujawski, ul. Słowackiego 12, 87-700, Aleksandrów Kujawski			temat rys: STROPODACH NAD PIĘTREM			
wykonali:	branża:		data: grudzień 2017	skala: 1:50	nr rys: K-15	
projektował:	konstrukcja		imię i nazwisko:	uprawnienia:	podpis:	
opracował:	konstrukcja		mgr inż. Paweł Modrakowski	KUP/0117/ PWOK/10 w spec. konstrukcyjno-bud.		
			mgr inż. Filip Bialecki			